









 PULSE

H20

PC POS Hybrid



Funktional, innovativ, exklusiv.

-  **Display 11,6 und 13,3 Zoll**
TFT true flat.
-  **Ultra schmales und elegantes Profil**
moderne Linienführung.
-  **Mobility**
das Display kann für den mobilen Einsatz einfach von seinem Sockel getrennt werden.
-  **Schmales und elegantes Design**
moderne Linienführung, stabile Basis.
-  **Zubehör**
große Anzahl an Zubehör und Schnittstellen für jeden Bedarf.
-  **180° Drehung**
Für eine bessere Interaktion mit dem Kunden.

DETAILS UND SCHNITTSTELLEN

Der POS PC **H20** ist einzigartig. Voll funktionsfähig als kompakter und attraktiv gestalteter POS PC, kann das **H20**-Display für den mobilen Einsatz einfach von seinem Sockel getrennt werden. Ideal für Restaurants: die Bestellungen werden direkt am Tisch auf dem PC-POS-Display aufgenommen und an die Küche gesendet, der Bedienkomfort wird enorm erhöht. Die Einsatzmöglichkeiten gehen aber weit über Restaurants hinaus: In das abnehmbare Display ist ein 2D-Lesegerät (optional) integriert, mit dem ID/2D-Codes z. B. in Bekleidungsgeschäften gescannt werden können: Der Kundenbetreuer begleitet den Kunden bei seinem Einkauf Schritt für Schritt - Customer Journey-Pflege auf nie dagewesenem Niveau.



Modello		H20-A	H20-I
Prozessor		M276: Qualcomm® 450	M276: Intel® Celeron 4205U
		M278: Qualcomm® 450	M278: Intel® Celeron 4205U M278: Intel® i3-8145U
Disk		128 GB SSD M2	
Systemspeicher		3GB LPDDR3	4GB DDR4
Stromversorgung		3.85V 7268mAh 36W / 12V	
LCD Bildschirm	Maße	M276: 11.6" M278: 13.3"	
	Auflösung	1920 x 1080 (Full HD)	
Touchscreen		True Flat Kapazitiv multi-touch PCAP	
Audio		1x Mic-in, Speaker 1x IW	
Neigungswinkel		0 - 180°	
Externe Schnittstellen I/O	Basic stand	1x USB2.0 Type C, 3x USB2.0, USB 1x 12V, 1x 24V, serielle 2x DB9, 1x RJ45 (10/100 Mbps), 1x RJII, DC Jack 1x 4PIN	
	Premium stand	1x USB3.0 Type C, 2x USB3.0, 1x USB2.0, USB 1x 12V, 1x 24V, serielle 2x DB9, 1x RJ45 (1 Giga LAN), 1x RJII, DC Jack 1x 4PIN	
Stromversorgung		120W / 19V	
Zertifizierungen		CE, FCC CB, LVD, RF	
Betriebs- und Umgebungsbedingungen	Lagertemperatur	0°C ~ 40°C	
	Betriebstemperatur	0°C ~ 35°C	
	Luftfeuchtigkeit	Relative Luftfeuchtigkeit von 20% bis 80% (nicht kondensierend)	
Betriebssysteme		Android 9.0 Windows 10 IoT Enterprise, Linux	
Maße (L x T x H)		M276: 276 x 179 x 15.4 mm	
		M278: 312.5 x 200 x 15.4 mm	
Gewicht		M276: 800g	
		M278: 980g	
Optionales Zubehör	MSR	MSR 3 Spuren	
	iButton	iButton	
	Biometrische Daten	Fingerabdruck	
	RFID	ja	
	Fotokamera (hinten)	5MP	
	Scanner	2D Scanner	

Garantie Care Gold 24 Monate (erweiterbar auf 6 Jahre)

OPTIONALES ZUBEHÖR



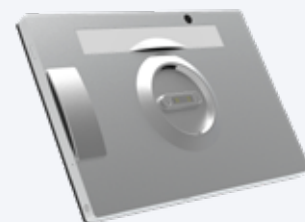
NFC



iButton



Fingerprint



MSR